

3.3 Логическая модель проектируемой подсистемы

3.3.2 Диаграммы автоматов

3.3.3 Диаграммы деятельности

Разработать для выделенных вариантов использования диаграммы автоматов и диаграммы деятельности

Пример выполнения работы

Все потоки событий одного варианта использования, взаимосвязанные сценарии двух и более вариантов использования или отдельный поток событий могут быть смоделированы на UML-диаграммах деятельности. Постройте диаграмму деятельности для варианта использования *Войти в систему*.

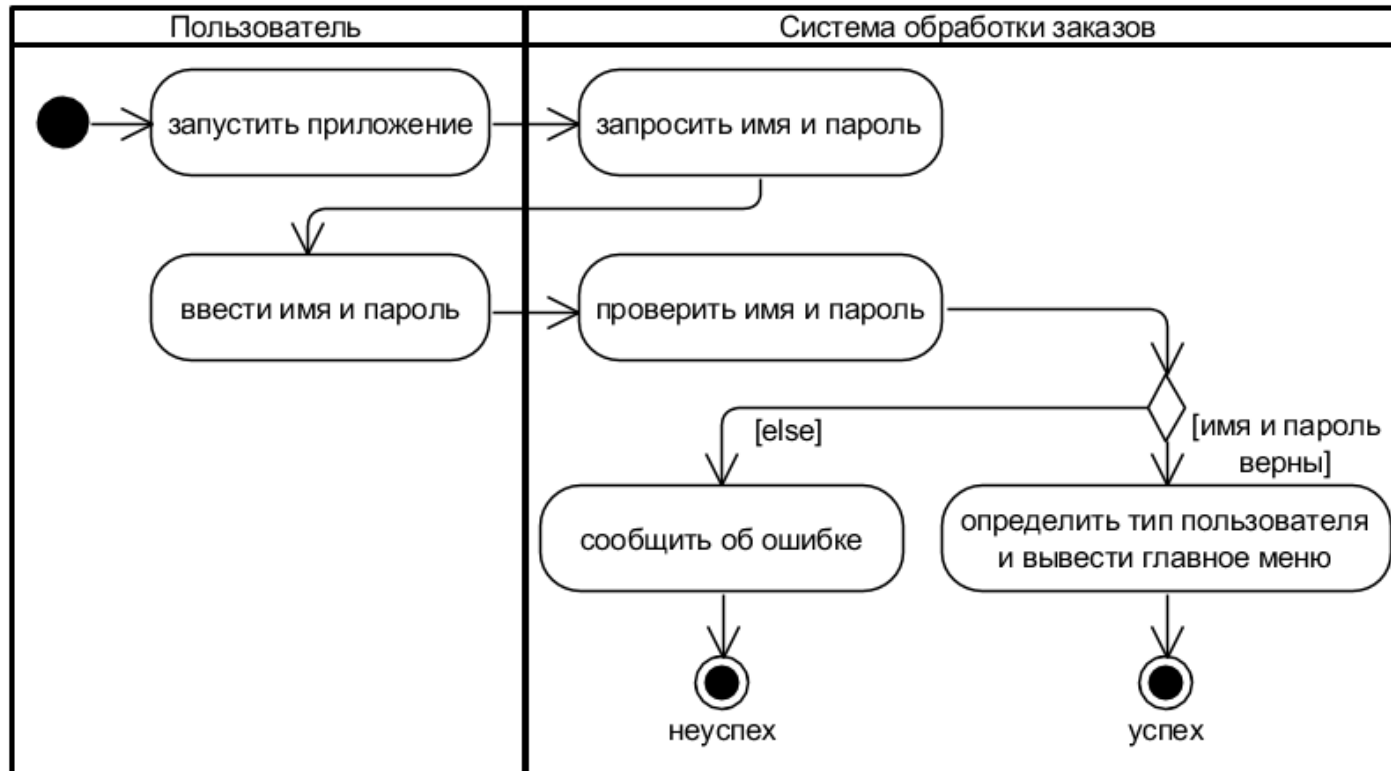


Рис. 1. UML-диаграмма деятельности для варианта использования «Войти в систему» (для всех)

UML-диаграмма деятельности описывает пути передачи управления между узлами.

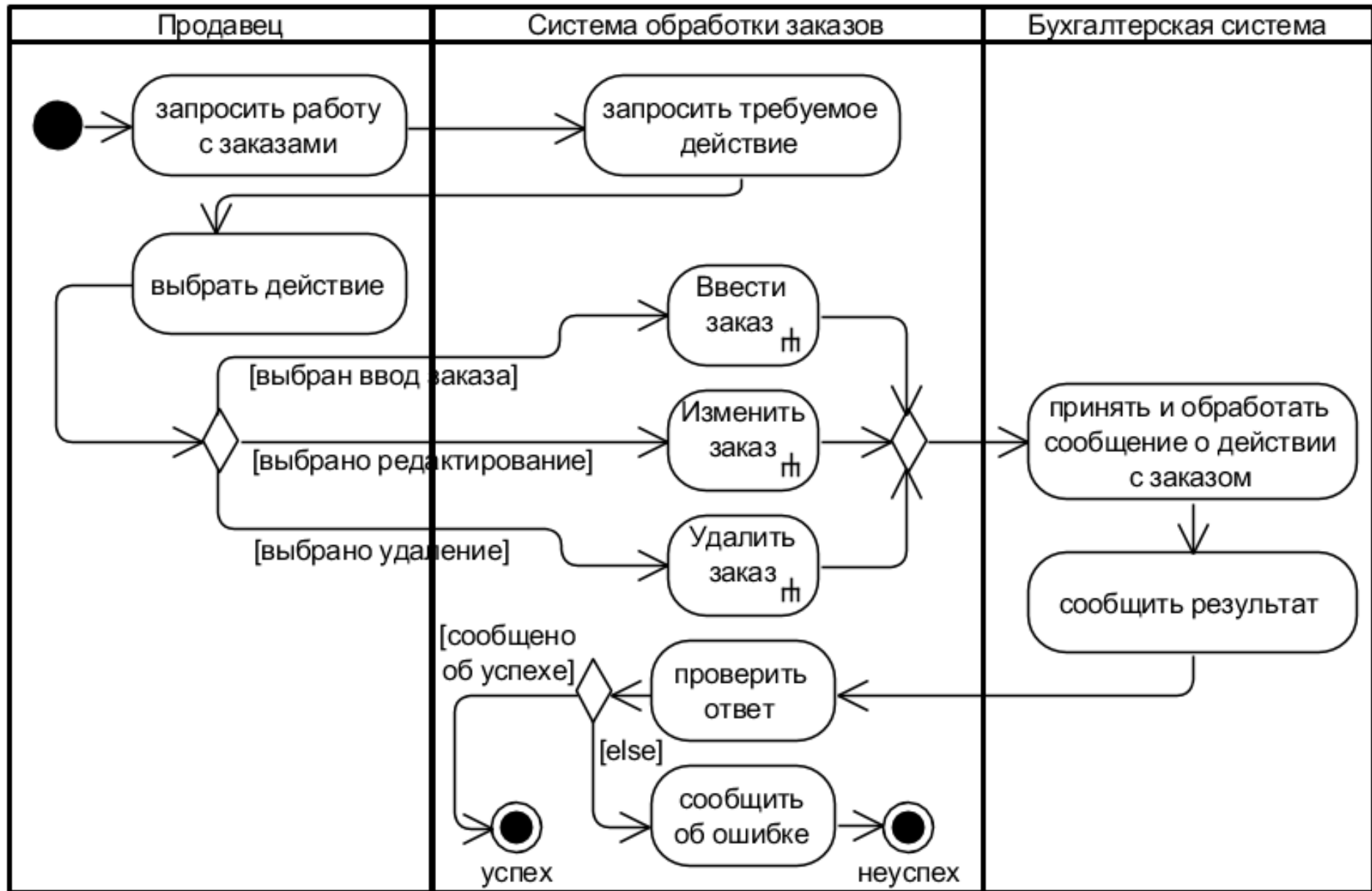


Рис. 2. UML-диаграмма деятельности варианта использования «CRUD данных о заказах»

Рассмотрим пример диаграммы деятельности системы *Планирования закупок и формирование заказов поставщикам*.

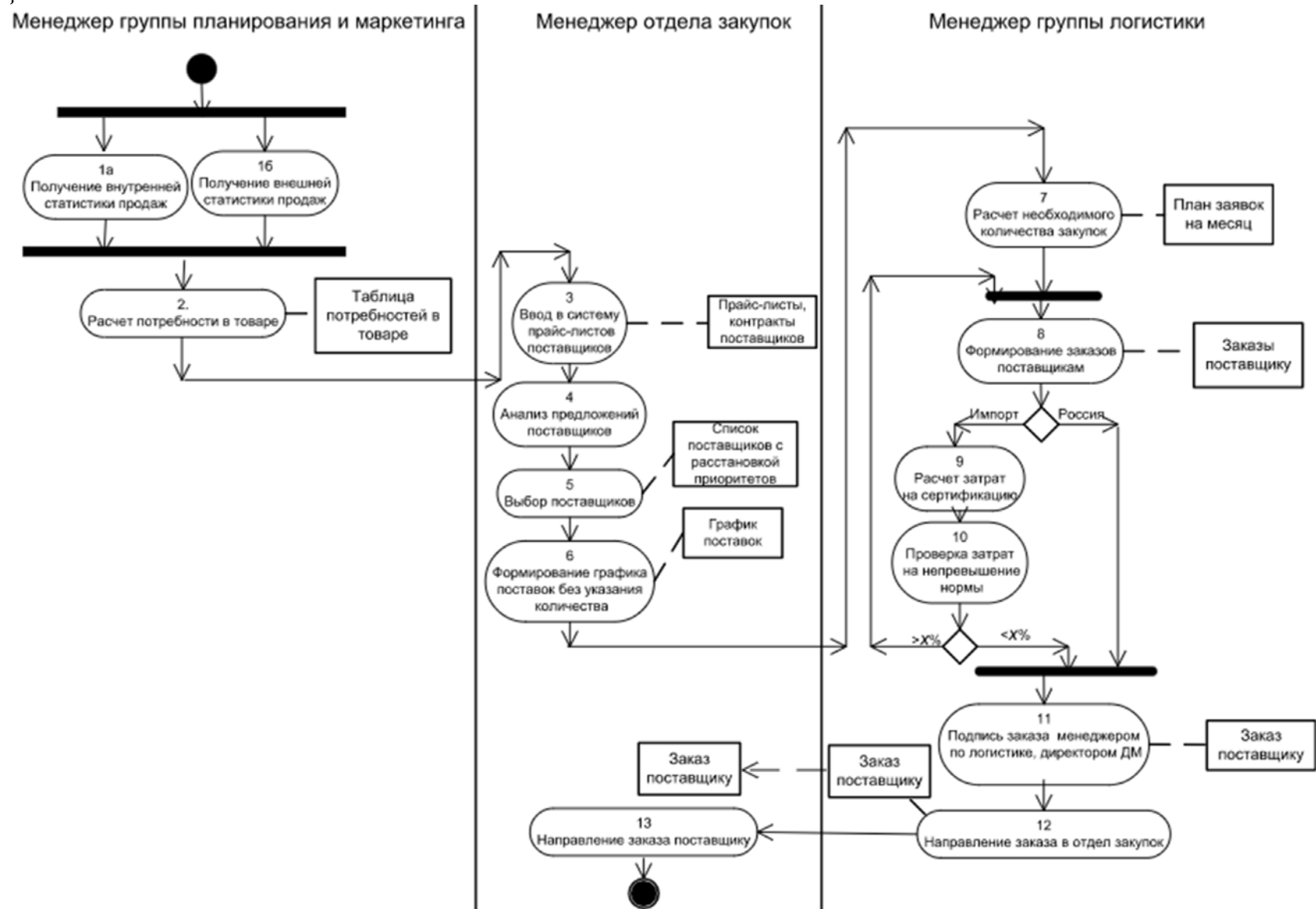


Рис. 3. UML-диаграмма деятельности системы *Планирования закупок и формирование заказов поставщикам*.

Примеры диаграммы состояний представлены на рисунках 4-5.

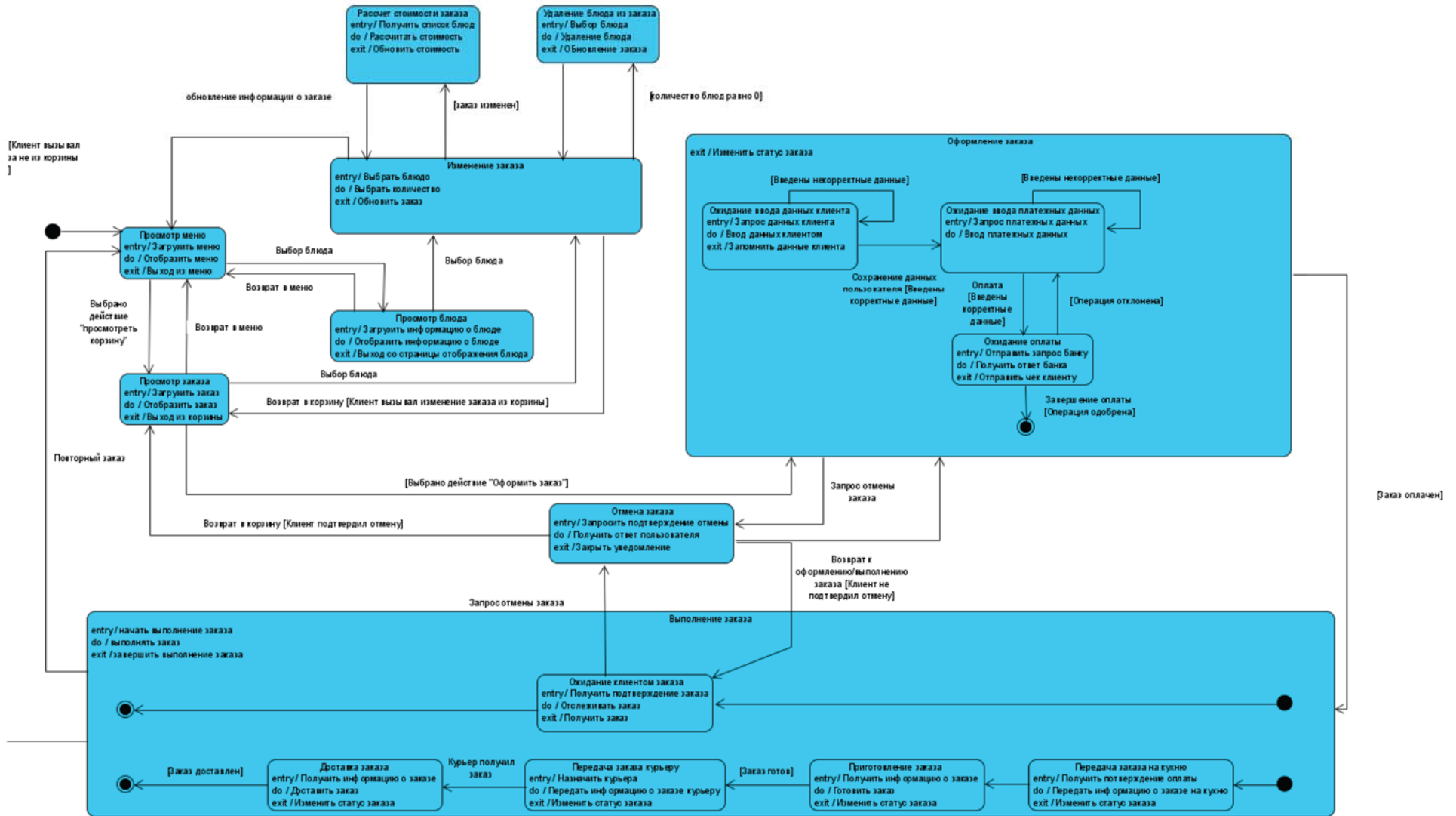


Рис. 4. Диаграмма состояний
Рис.4 Диаграмма состояний

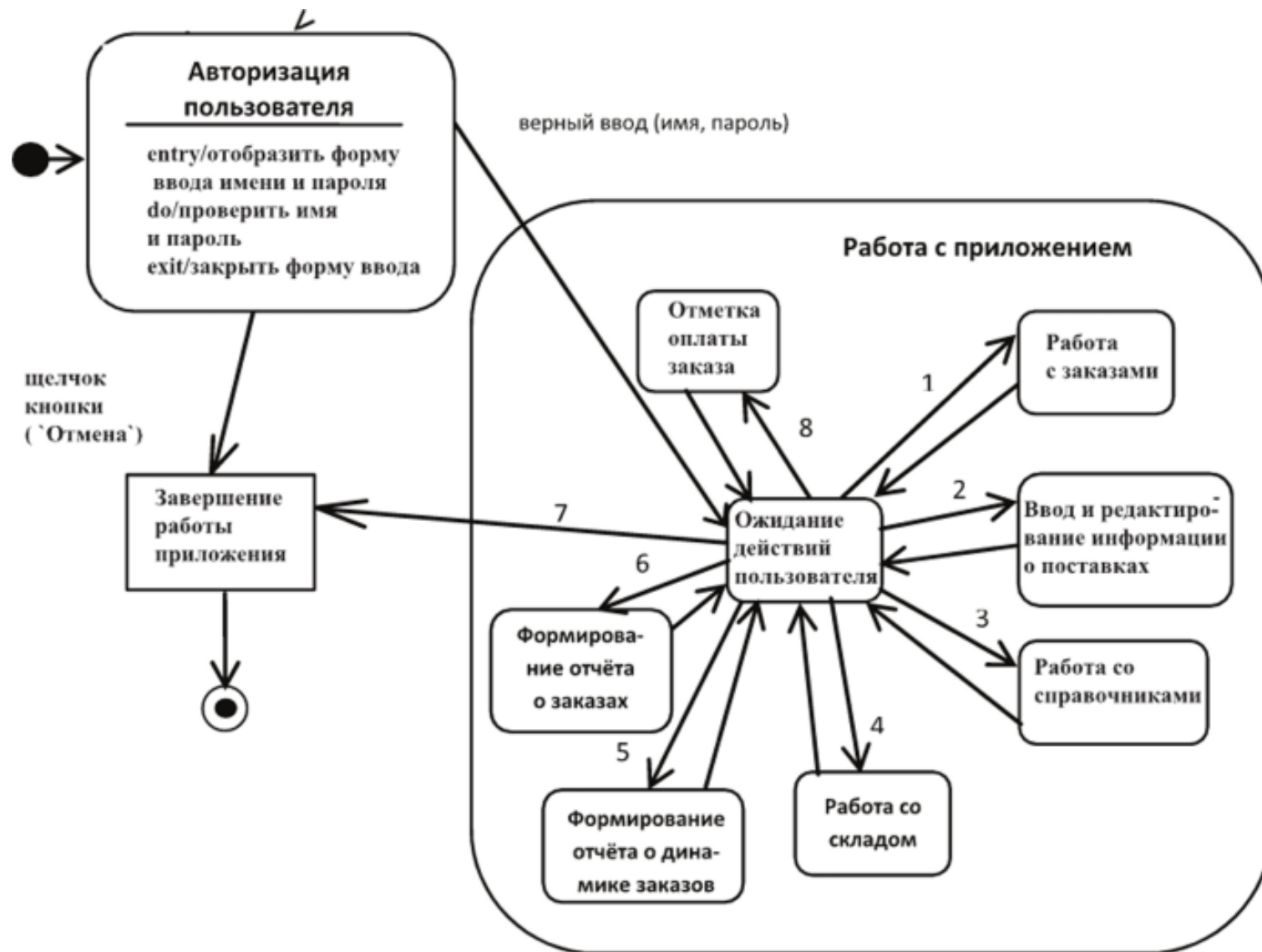


Рис.5 Диаграмма состояний