

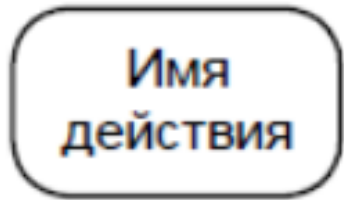
# Диаграмма деятельности



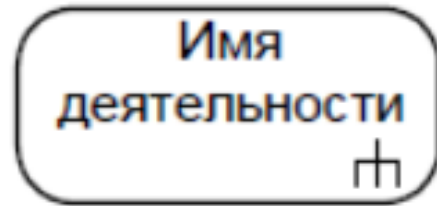
НАЦИОНАЛЬНЫЙ ИССЛЕДОВАТЕЛЬСКИЙ  
МОСКОВСКИЙ ГОСУДАРСТВЕННЫЙ  
**СТРОИТЕЛЬНЫЙ**  
**УНИВЕРСИТЕТ**

# Основные узлы

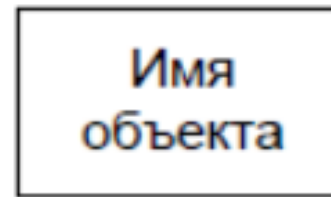
узел действия



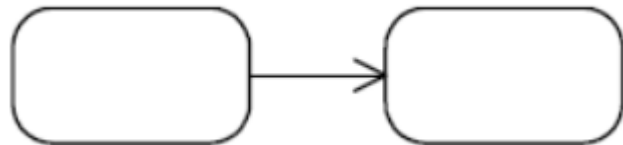
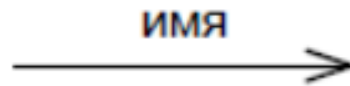
узел вызова деятельности

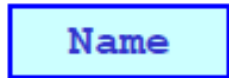


узел объекта



узел управления





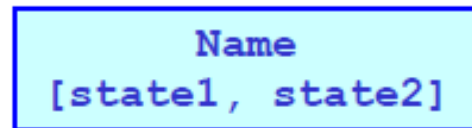
Единичный экземпляр объекта



Несколько экземпляров объекта



Объект имеющий тип **Signal**



Объект в состоянии state1



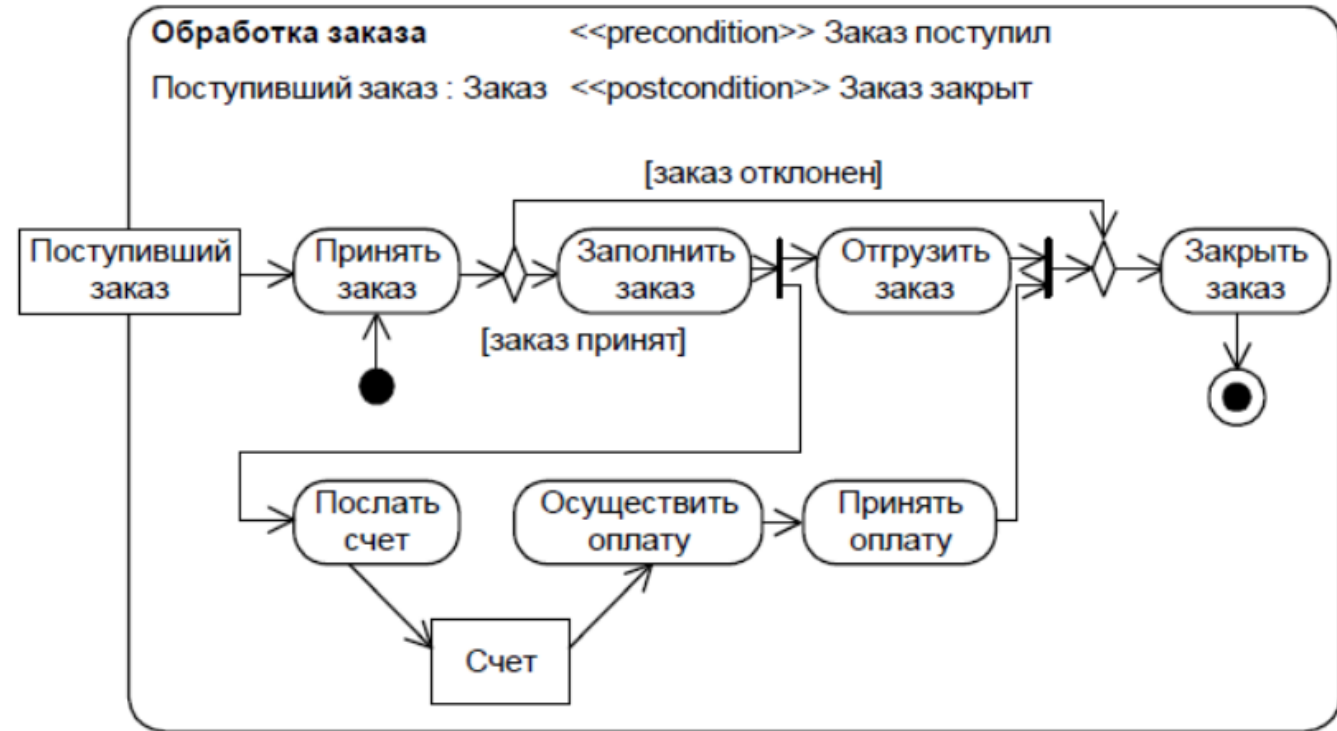
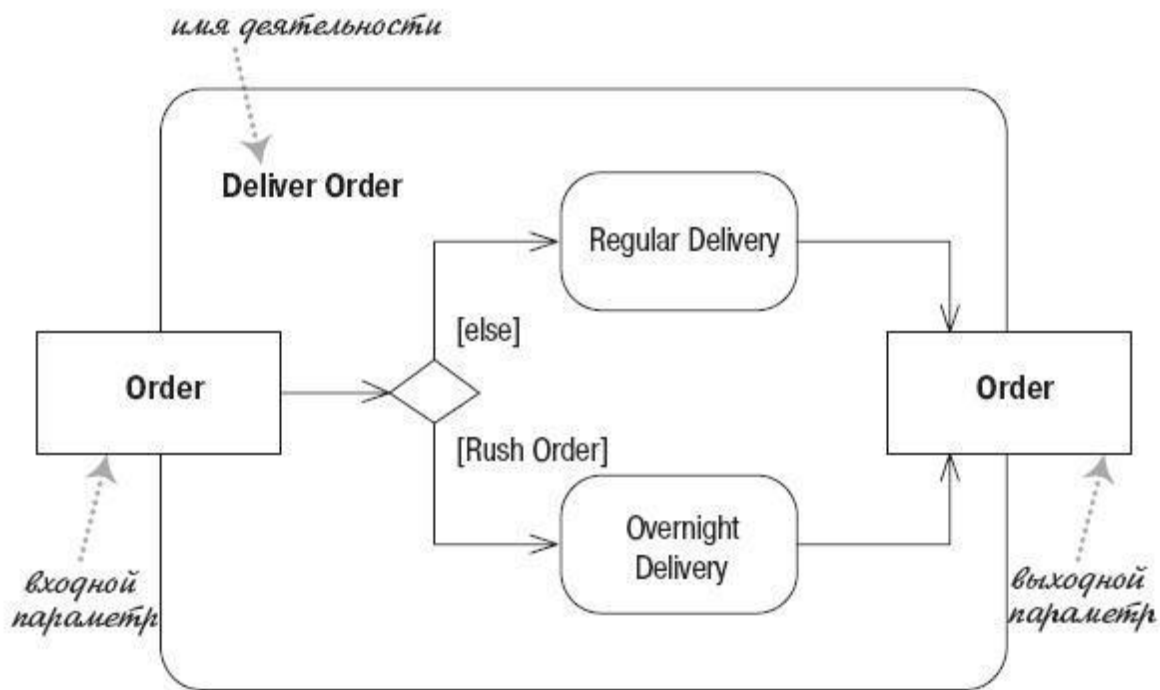
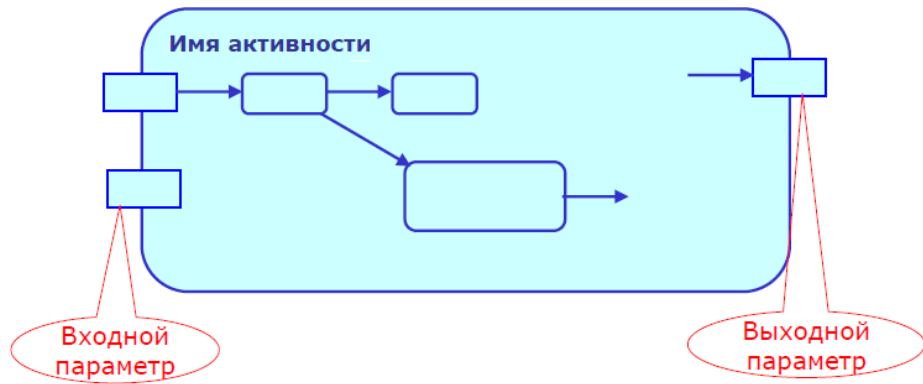
Множественный объект с заданным упорядочением:

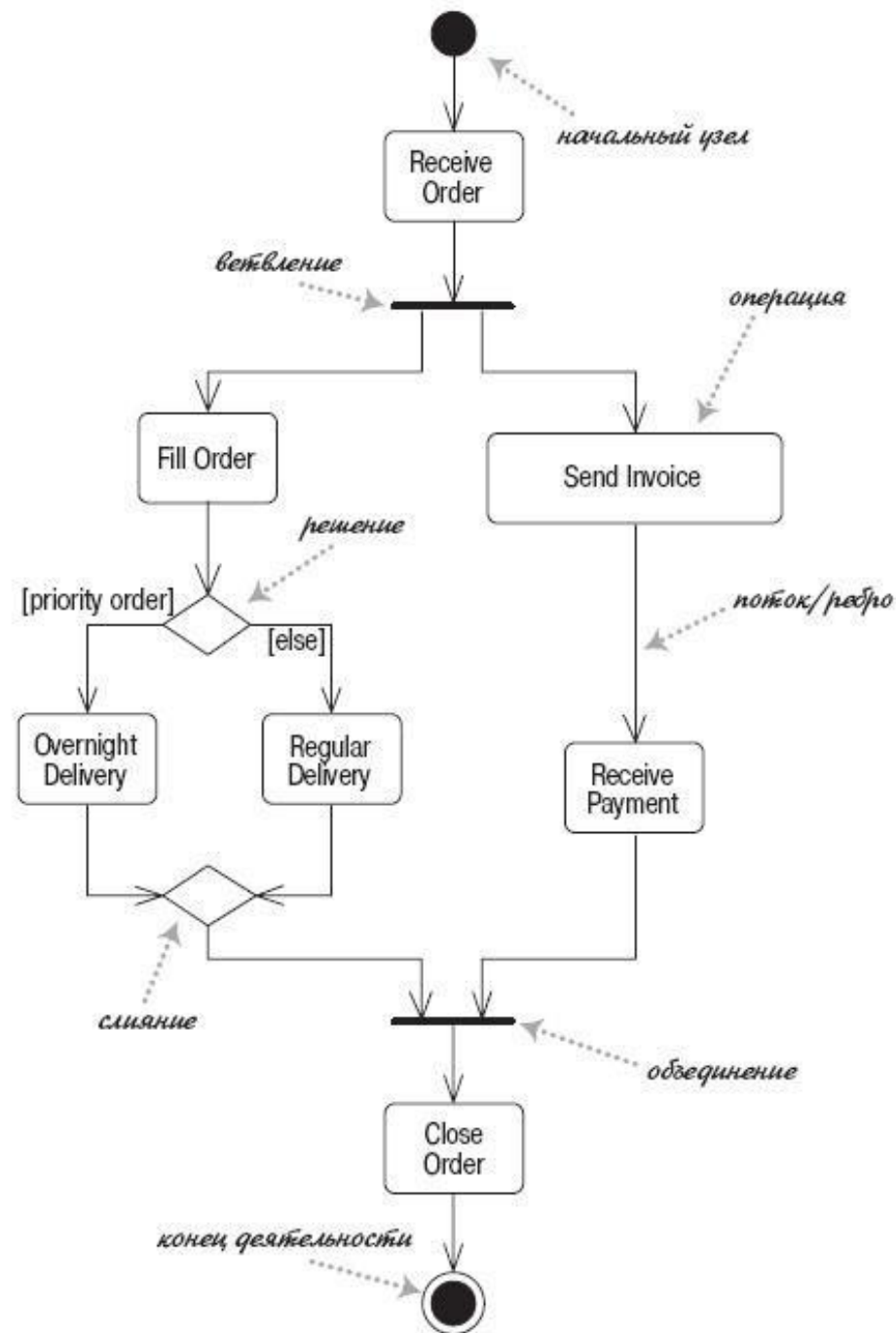
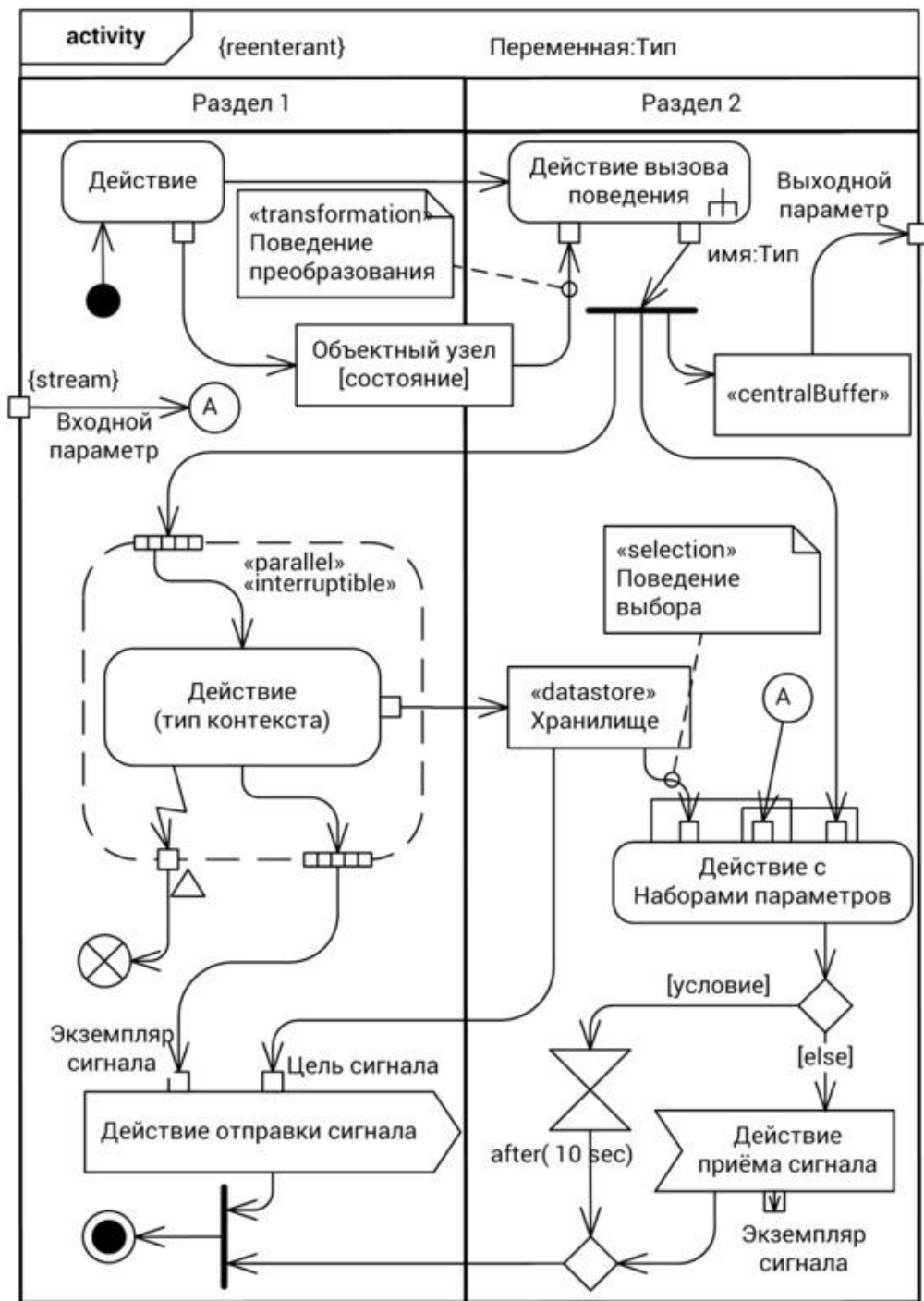
{ordering = LIFO}

- Unordered
- Ordered
- LIFO
- FIFO

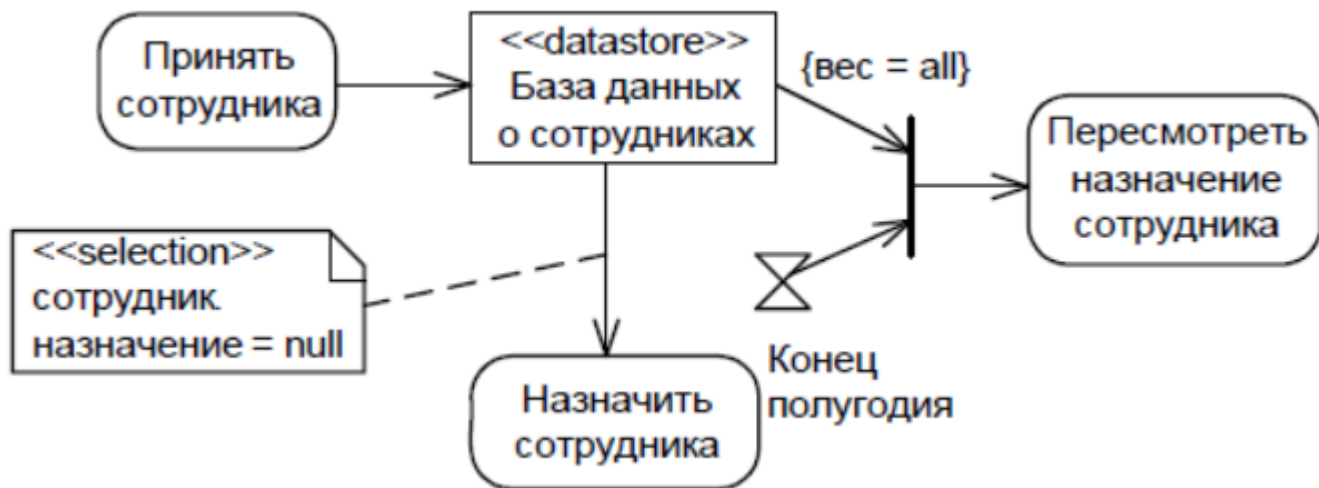
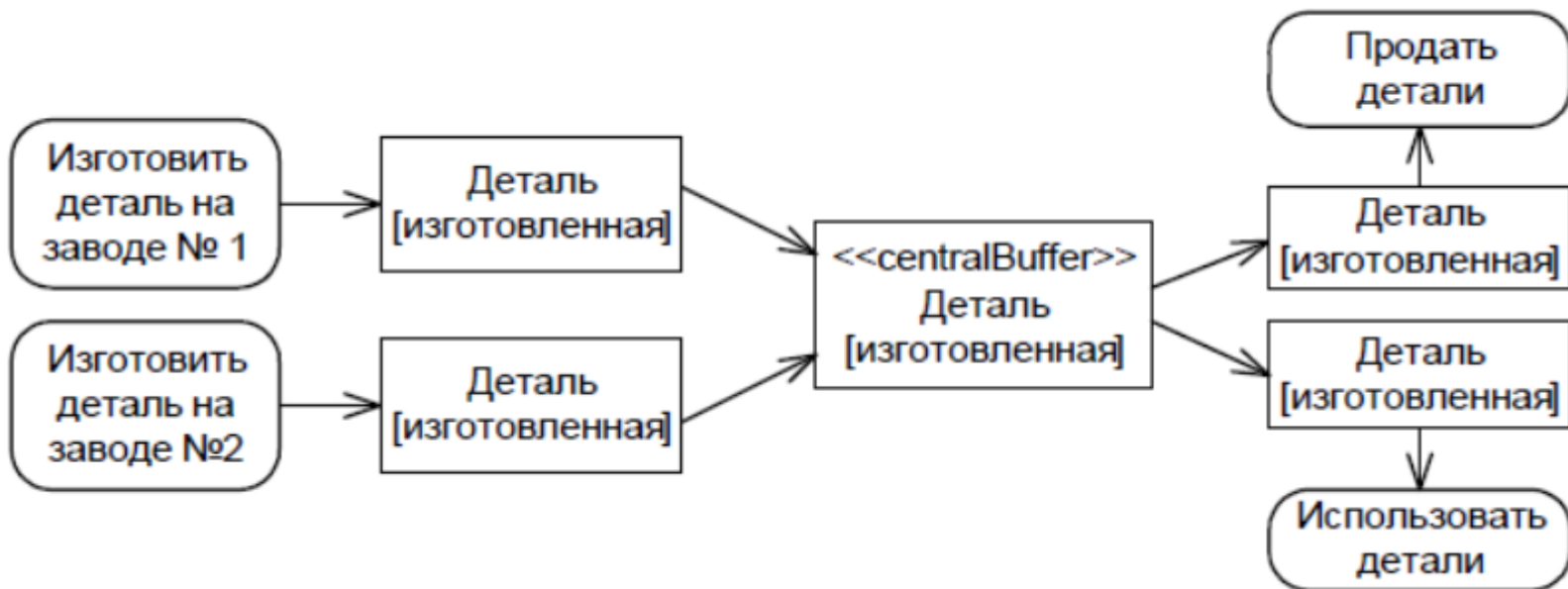


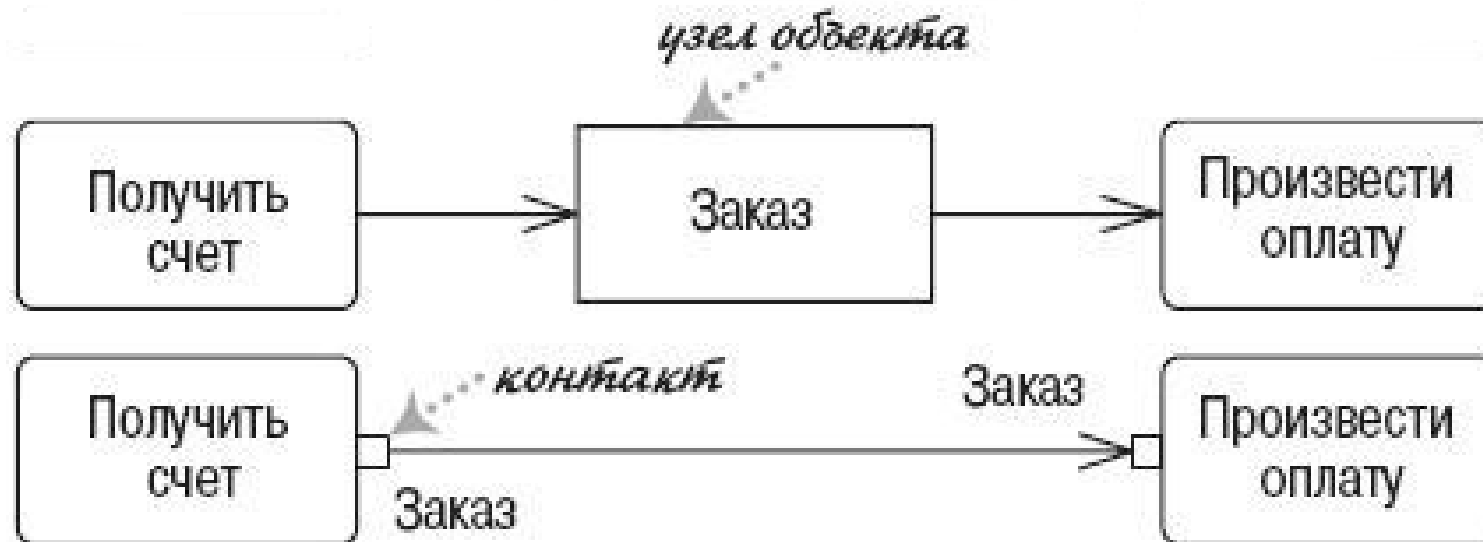
# Деятельность



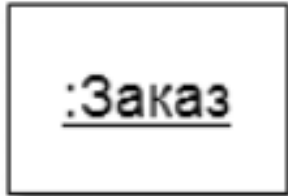


# Узлы объектов

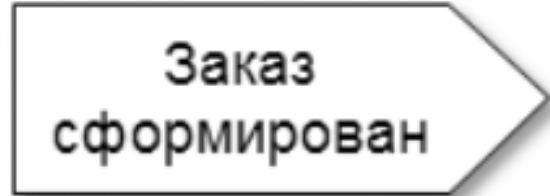




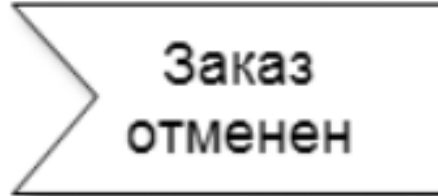
# Примеры объектов



а) объект



б) посылка сигнала

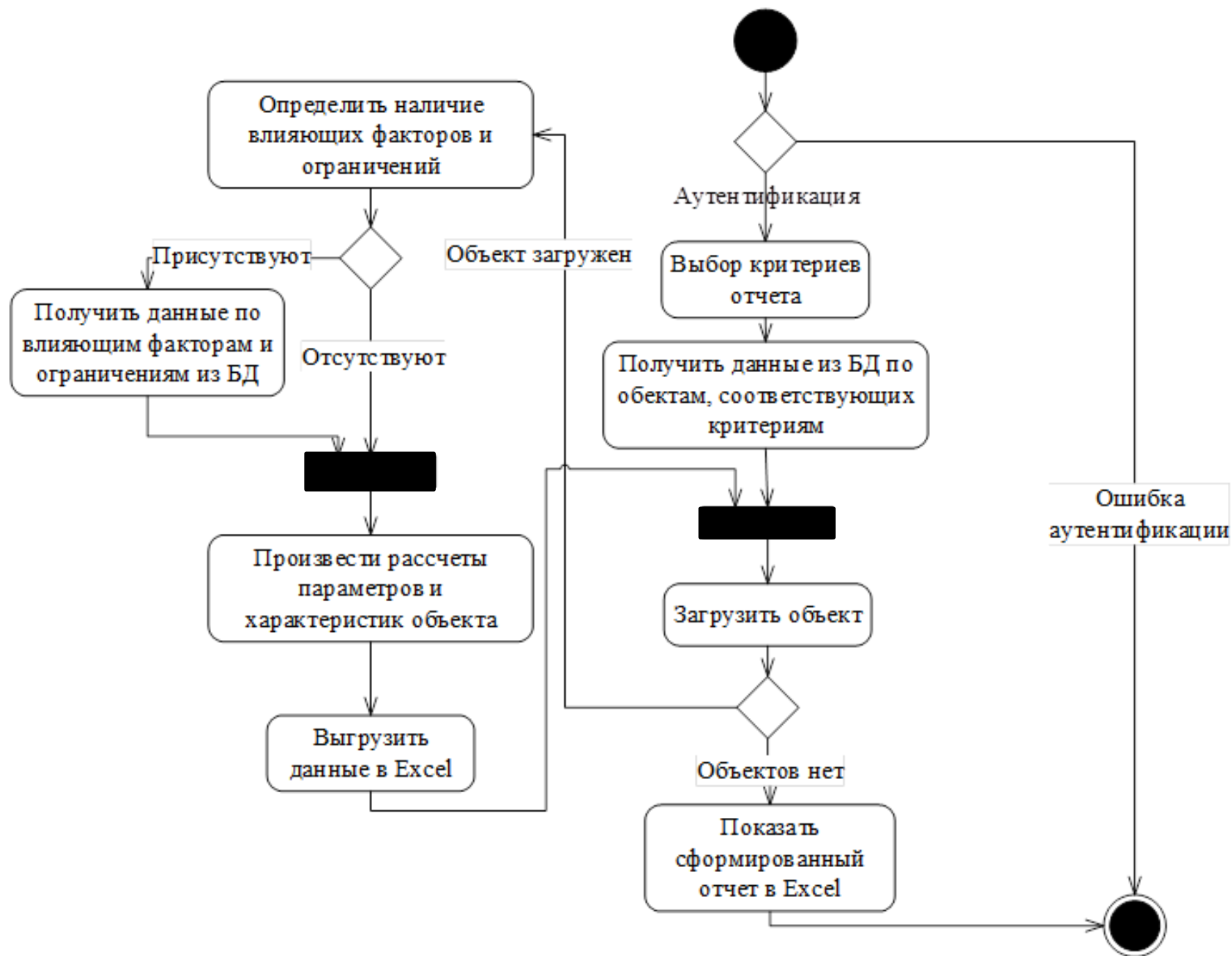


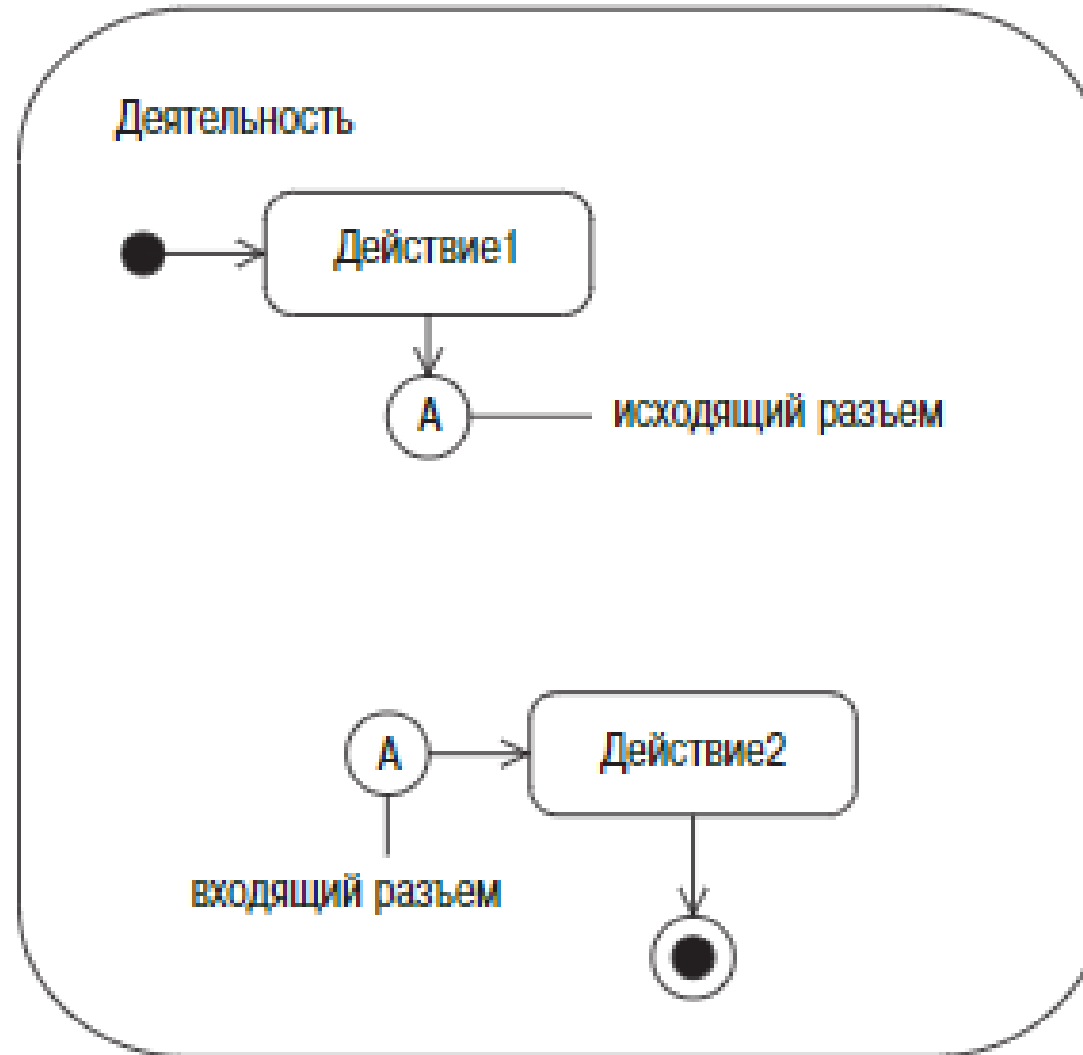
в) прием сигнала



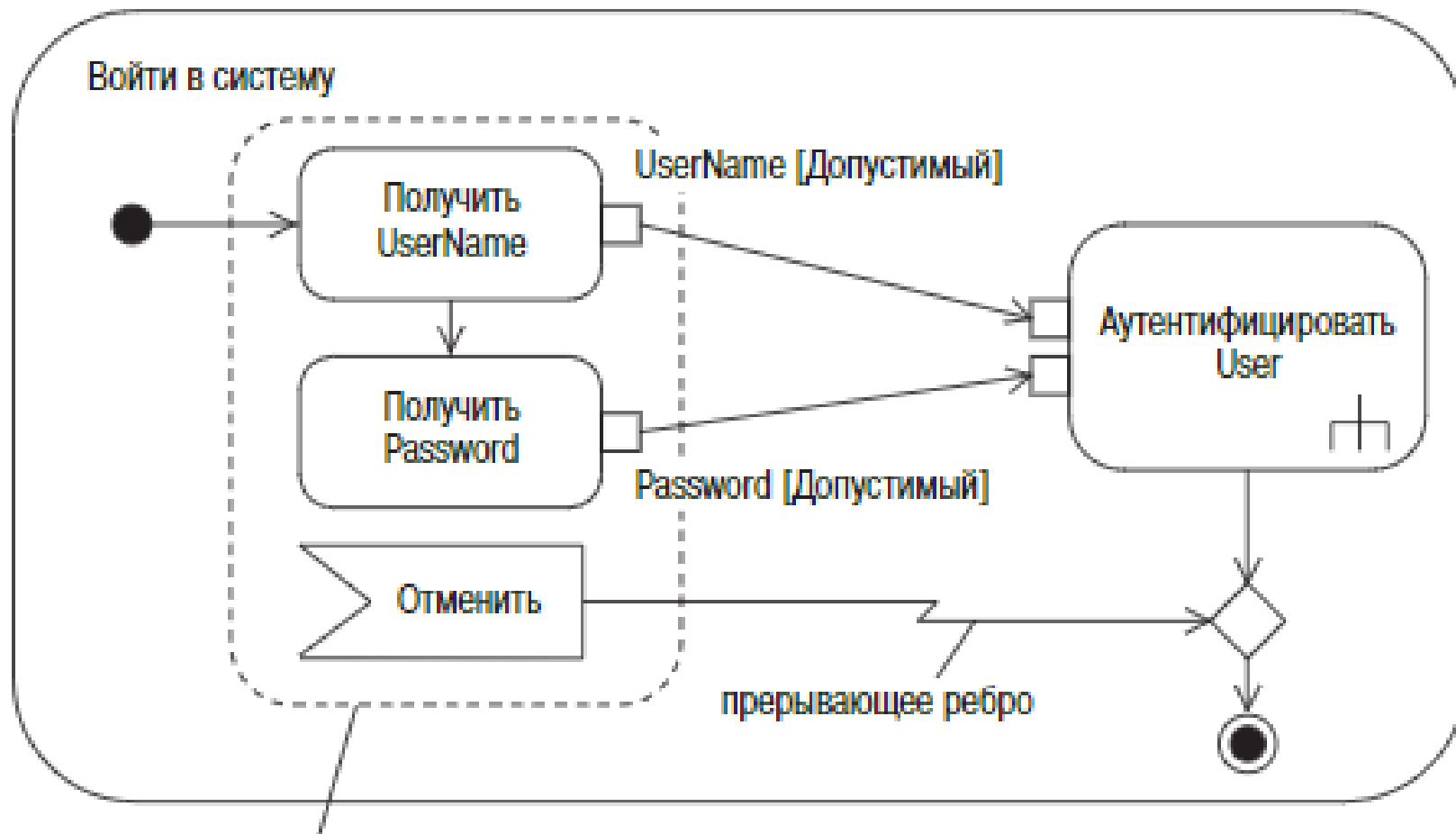
г) событие времени



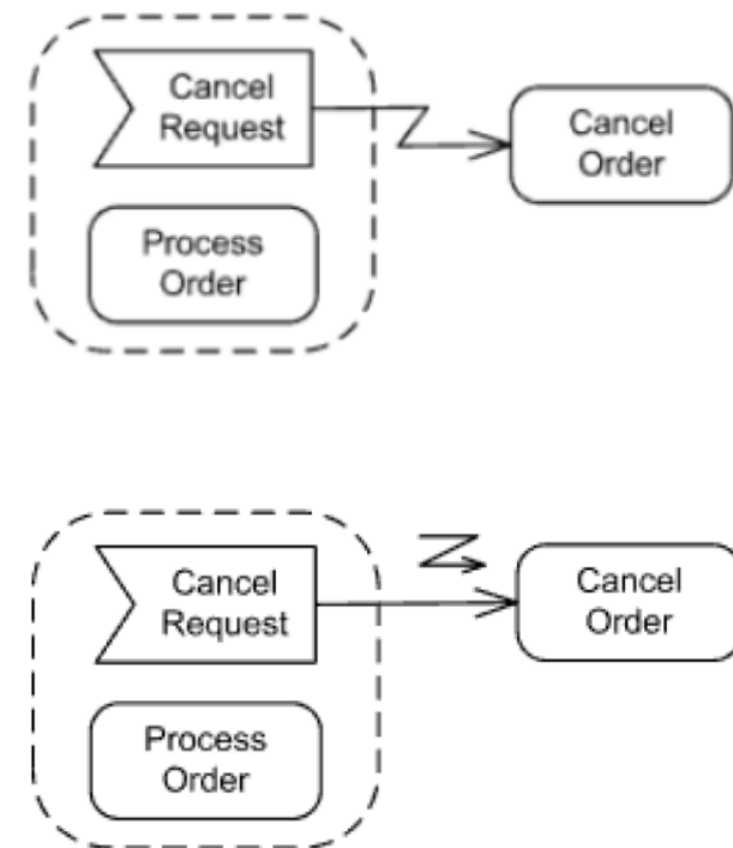


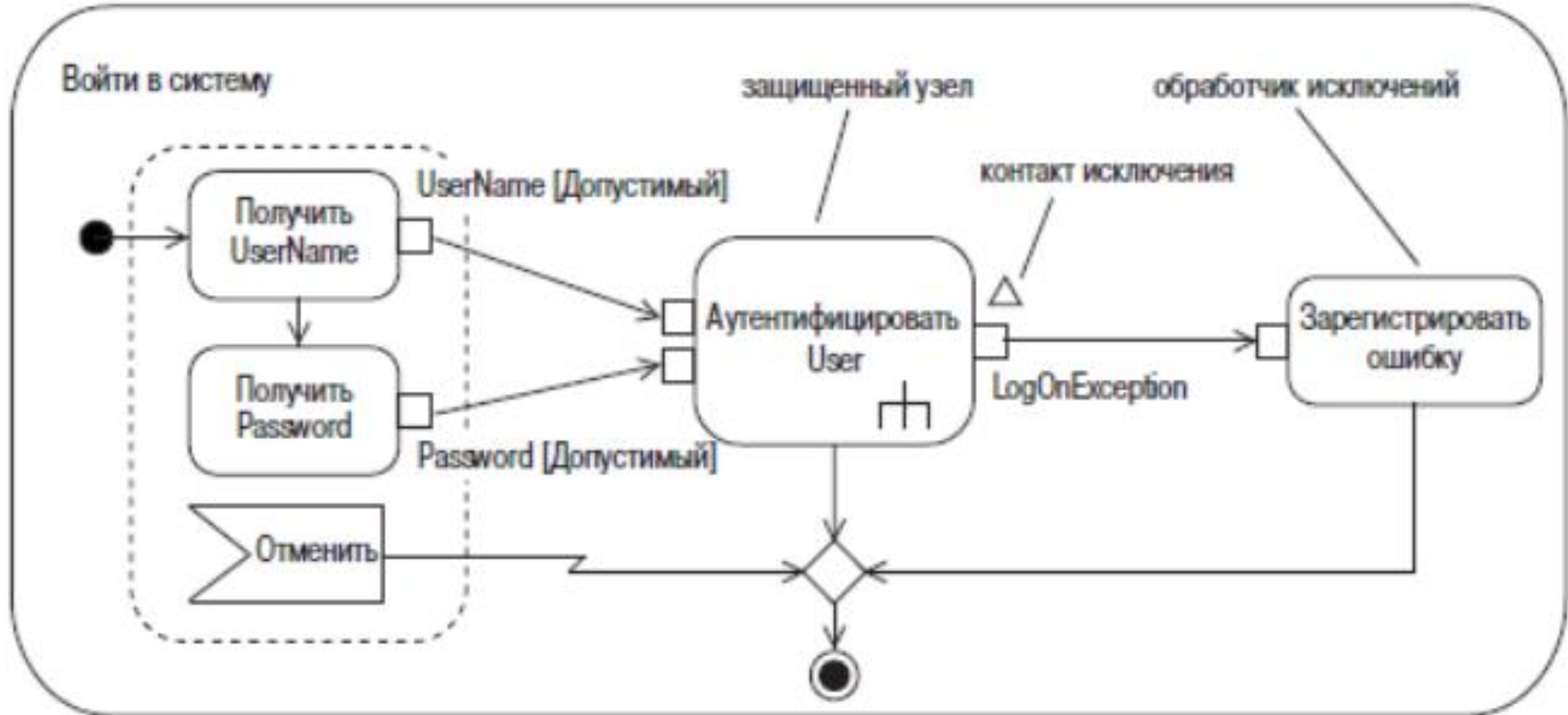


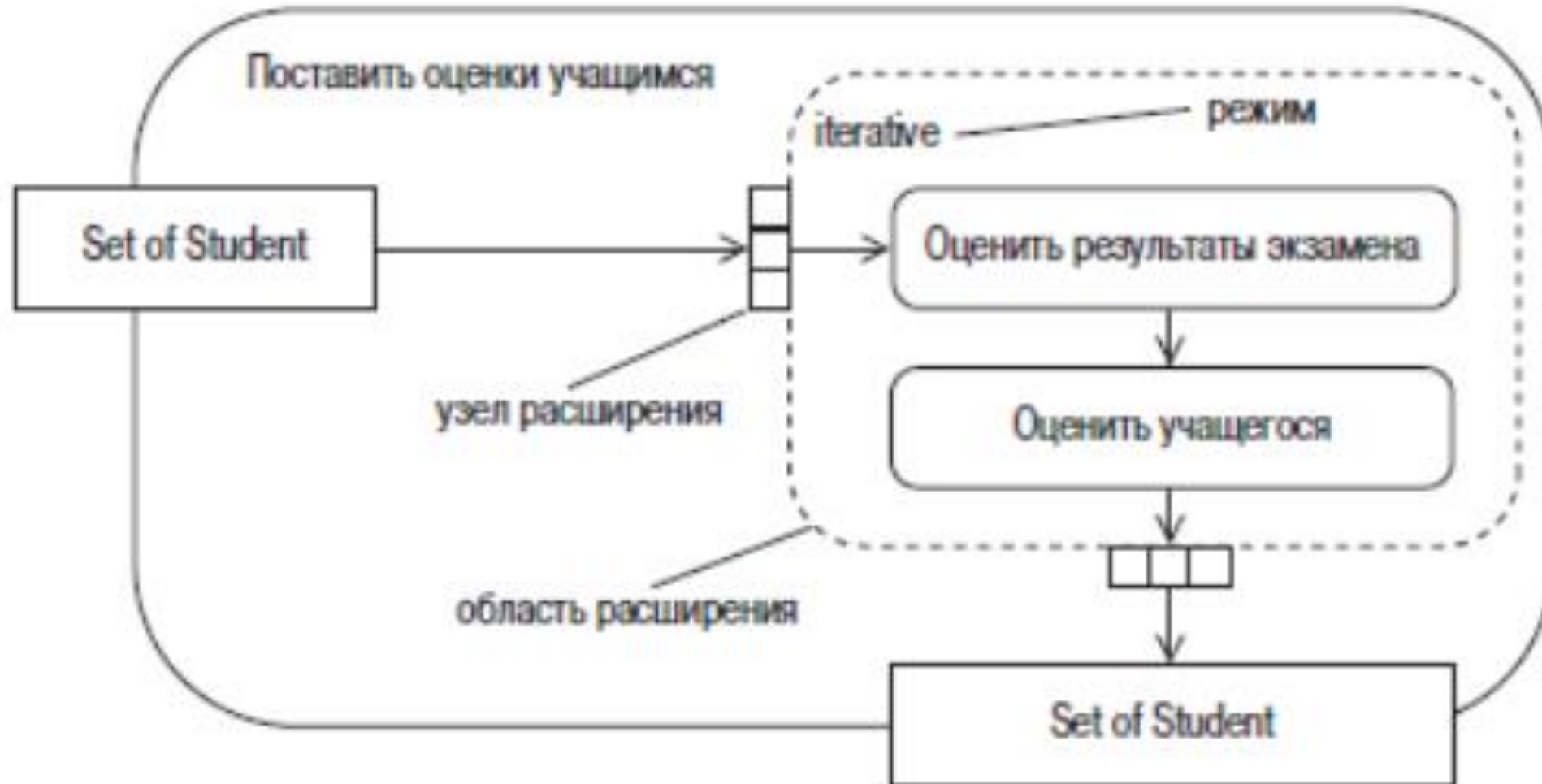
## Способы изображения



область с прерываемым  
выполнением действий

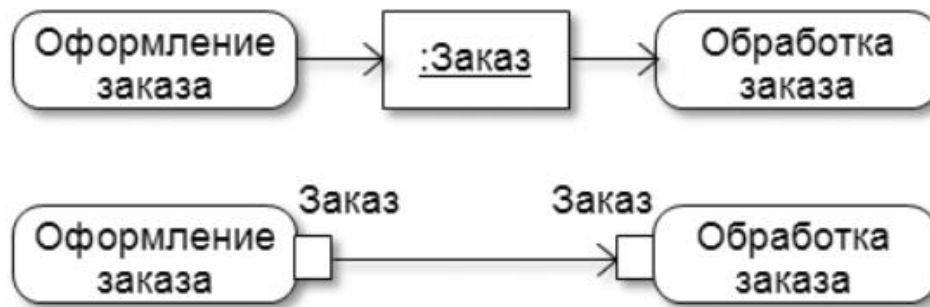








а) поток управления



б) объектный поток



в) поток прерывания или исключения

# Разбиение деятельности

А) Вертикальное  
расположение дорожек

Покупатель	Менеджер

Б) Вложенные  
дорожки

Покупатель	Продавец	
	Менеджер	
	Контроллер	

# Разбиение деятельности

